

# Durchführungsbestimmung Nr. 2

Lieber Teilnehmer der FIZZERS-Karawanken-Classic,

Wir freuen uns über Ihre Teilnahme an der FIZZERS-Karawanken-Classic 2018.  
 Das Roadbook für den Freiwilligen Prolog ist jetzt online.  
 Am Freiwilligen Prolog können nur Teams, die für die FIZZERS-Karawanken-Classic (KC-C), 31.05. bis 02.06.2018 genannt haben, teilnehmen.

**Roadbook für den freiwilligen Prolog siehe:**

<http://karawankenklassik.carteam-ferlach.at/index.php?page=1272934054&f=1&i=1272934054>

**Roadbook für den freiwilligen Prolog ist selbst auszudrucken!**

Wegen Überlastung des Parkhotels ist auf dem Parkplatz des Hotels ein geregelter Ablauf als Fahrerlager nicht mehr gewährleistet. Wir haben uns daher entschlossen, den „Wahliss-Parkplatz“ gleich daneben als Fahrerlager zu verwenden.

Dadurch ändert sich der Ablauf für administrative / technische Abnahme bzw. Roadbook Prolog geringfügig:

## 1. ZEITPLAN, ROADBOOK

### 1.1 Administrative im Parkhotel Pörtschach / technische Abnahme Wahliss-Wiese

#### 1.1.1 Administrative Abnahme

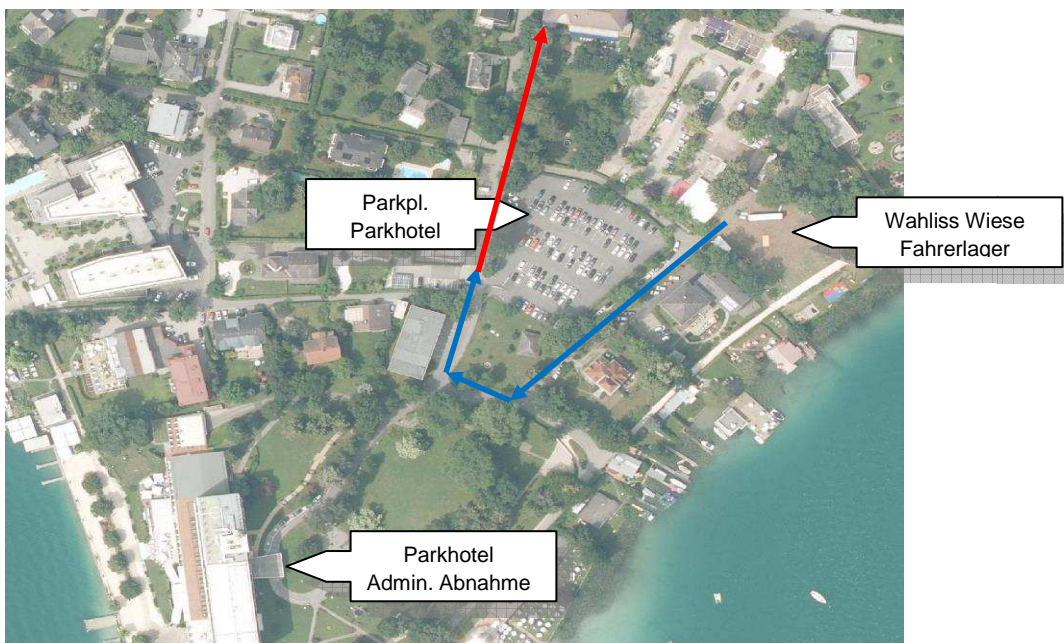
Einfahrt in das Fahrerlager/ **Wahliss-Wiese** >> Parken auf Ihrem nummerierten Parkplatz >> zu Fuß zur admin. Abnahme (ca. 150 m) >> danach Bekleben des Fahrzeugs lt. Vorschrift >> techn. Abnahme im Fahrerlager/Parkplatz **Wahliss-Wiese** >> Ausfahrt oder Parken auf Ihrem nummerierten Parkplatz.

#### 1.1.2 Technische Abnahme

##### im Fahrerlager/Parkplatz, vor der Ausfahrt **Wahliss-Wiese**



Bei der admin. Abnahme erhält der Teilnehmer eine gelbe Startnummer, die außen, mittig und oben an der Windschutzscheibe anzubringen ist. Die beiden runden Startnummern sind auf der Wagentür rechts und links anzubringen.

Fahrer ohne gelbe Startnummer werden nicht zum Start zugelassen.



**Routenplaner Wahliss-Wiese** <https://www.google.at/maps/dir/Wahliss-Wiese//@46.6333755,14.112147,12203m/data=!3m1!1e3!4m9!4m8!1m5!1m1!1s0x4770775b67874a35:0xb3581226452891c7!2m2!1d14.1472522!2d46.6333219!1m0!3e0>

## 1.2 Roadbook Prolog

Ausfahrt Wahliss-Wiese links  >> Wahliss-Straße >> Elisabethstraße >> Ein-/Ausfahrt Parkplatz Parkhotel >> STOP >> **Auf „0“ stellen**; Weiterfahrt nach Roadbook 

Wir wünschen Ihnen eine gute Anreise und freuen uns auf Sie!

Mit freundlichen Grüßen

1. CARINTHIAN AMATEUR RACING TEAM

und das Team der FIZZERS-Karawanken-Classic, der „Classic mit Herz“

D.Ing. Figura Gerd

Fahrtleiter der FIZZERS-Karawanken-Classic

Tel.: 0043-(0)-664-73243750

Emai: [figurag@aon.at](mailto:figurag@aon.at)